

mini-

DÜNNSCHICHTSYSTEM

- **Das Renovierungssystem**
- **Minimale Konstruktionshöhe**
- **Direktverlegung auf Estrich, Fliesen, Holzboden**

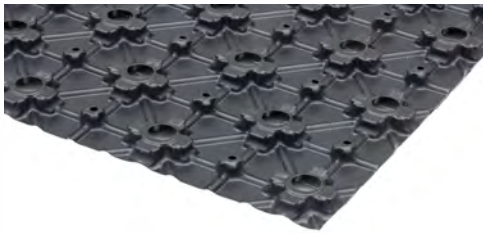
Systembeschreibung

Die Komponenten



mini-Dünnschichtsystem-Rohrträgerplatte aus PS Folie mit trittfest ausgeformten Rohrhaltenoppen, zweiseitiger Druckknopfverbindung und Lochungen in Noppen und Fläche für den Verbund zwischen Spezialestrich und Untergrund.

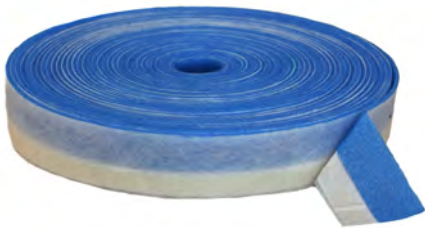
Rückseitig Klebeschicht mit abziehbarer Schutzfolie zur sicheren Fixierung der Platte auf ebenem Estrich- und Fliesenuntergrund.



Werkstoff: Polystyrol -FCKW frei, recyclingfähig Baustoffklasse: B2
Verlegeabstände für Rohr 12x2 mm:

gerade: 50 mm
diagonal: 43/70 mm

Farbe: schwarz
Plattenmaß: 1050x650 mm
Nutzfläche: 0,6 m²
Noppen: 13 mm
VPE: 8 Platten / 4,8 m²



Randdämmstreifen PE 150 x 5 mm mit einseitigem Flies- und Selbstklebefuß mit Rückstellung für bündige Wandverlegung

VPE: Rolle 20 m



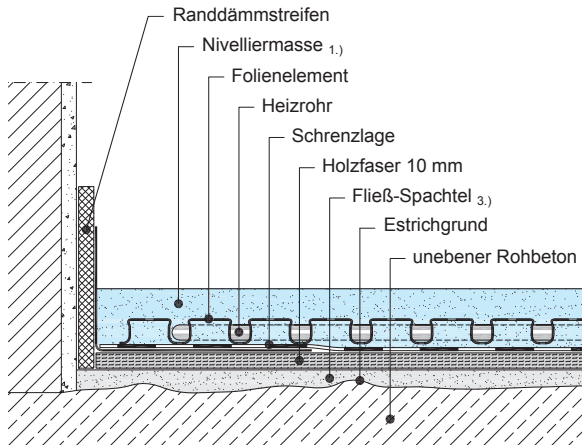
Heizrohr PE-RT 12x2 mm ^{/6}
DIN 16833/34, sauerstoffdicht DIN 4726 SKZ-überwacht

Betriebsdruck: max. 3 bar
Betriebstemp.: max. 70° C
VPE: Typ 12 x 2 mm - Rolle 120 m
Typ 12 x 2 mm - Rolle 200 m

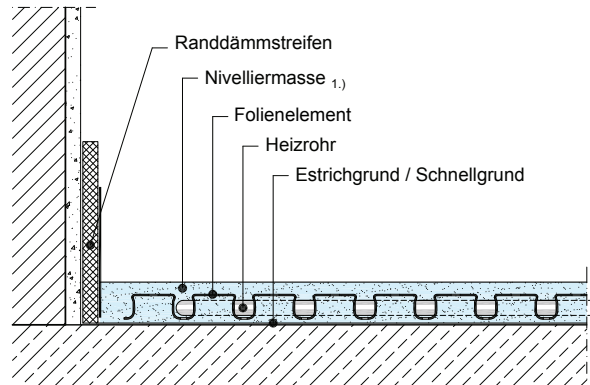


Klemmringverschraubung 3/4 Zoll Eurokonus für Rohr 12x2 mm

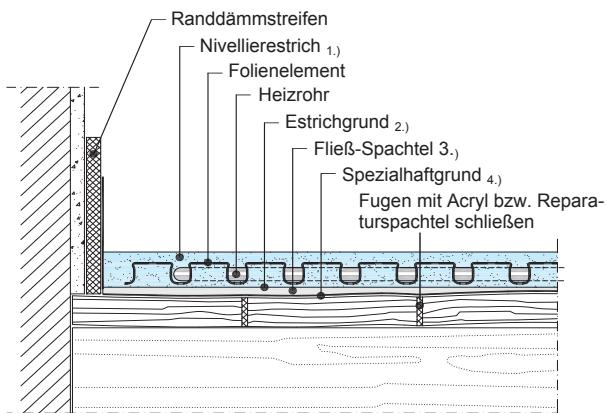
Auf Dämmschicht - Massivdecke



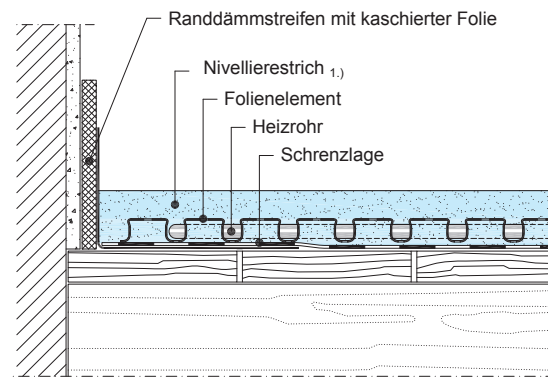
Im Verbund - Massivdecke



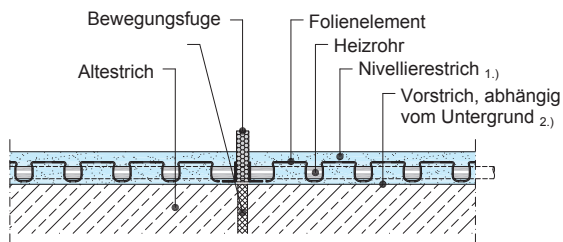
Im Verbund - Holzbalkendecke



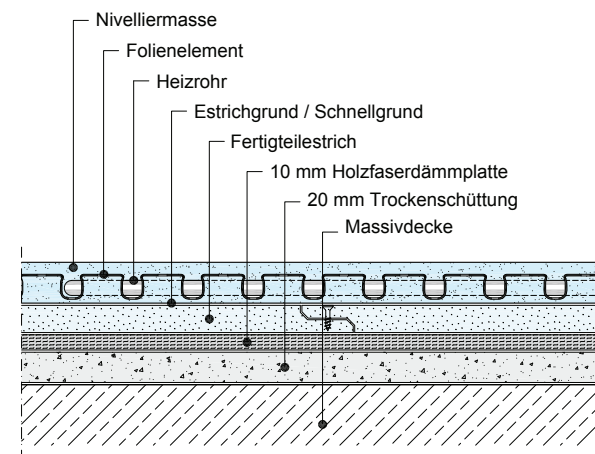
Auf Trennschicht - Holzbalkendecke



Bewegungsfuge



Im Verbund - auf Fertigteil ESTRICH



Folienelement **mini-Dünnschichtsystem**

Estrich-Empfehlung:

1. Knauf Nivellierestrich
2. Knauf Estrichgrund
3. Knauf Fließspachtel
4. Knauf Spezialhaftgrund

Bitte Verarbeitungshinweise beachten

mini-Dünnschichtsystem – das Renovierungssystem

Vorteile auf einen Blick:

- Direktverlegung auf vorhandenen Flächen
- Nur 2 cm Konstruktionshöhe bei Verbundverlegung ohne Trennschicht mit Spezialestrich
- Nur 3,2 cm Konstruktionshöhe bei Verlegung auf Trennschicht z.B. Dämmung mit Spezialestrich
- Kurze Aufheizzeiten – angenehme Strahlungswärme – gesundes Raumklima
- Niedrige Heizwassertemperaturen, gute Leistungszahl für Wärmepumpen, Solar und Holzkessel
- Begehbare mini-Dünnschichtsystem Rohrträgerplatte mit rückseitiger Selbstklebehaftbeschichtung
- Stabiler Plattenverbund durch zweiseitige Druckknopfverbindung
- Minimaler Montageaufwand
- Abhängig von Dicke und Temperatur nach ca. 5 Stunden begehbar
- Bereits nach zwei Tagen komplett belastbar
- Belegreif nach Belegreifheizen. Restfeuchte $\leq 0,3\text{CM}\%$ (mit CM-Gerät prüfen!)
- Einsatzbereich Wohn- und Bürogebäude, Arztpraxen etc.
- Nutzlast bis 3 kN/m^2 , Einzellast 2 kN

