



Der Energieeffizienzindex der ALPHA1 erfüllt und übertrifft die Anforderungen der EuP-Richtlinie für 2015.

# ALPHA1 HOCHEFFIZIENZ FÜR STANDARDAUFGABEN

Die ALPHA1 ist eine kosteneffiziente und dennoch leistungsstarke Umwälzpumpe. Diese zuverlässige Pumpe entspricht nicht nur den strikten Anforderungen der EuP-Richtlinie, sie ist ebenfalls die optimale Wahl für den Austausch bzw. für die Anwendungen, in denen die bekannte und millionenfach bewährte Grundfos UPS verlässlich alle grundsätzlichen Anforderungen an eine Umwälzpumpe erfüllt hat.

## Die ALPHA1-Pumpe:

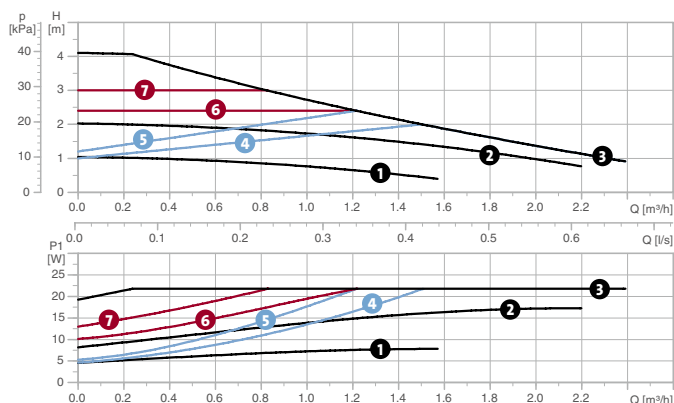
- basiert auf dem bewährten Konzept der mehr als drei Millionen Mal verkauften ALPHA2
- reduziert den Energieverbrauch im Vergleich zu herkömmlichen Pumpen um bis zu 80 %
- hat einen Verbrauch von nur 81 kWh pro Jahr (basierend auf 150 m<sup>2</sup> Wohnfläche in einem deutschen Standard-Einfamilienhaus mit 6840 Betriebsstunden pro Jahr)
- kann an jede Heizungsanlage angepasst werden – gleich ob Einrohr- oder Zweirohrsysteme – mit Heizkörpern oder als Fußbodenheizung.

## TECHNISCHE DATEN

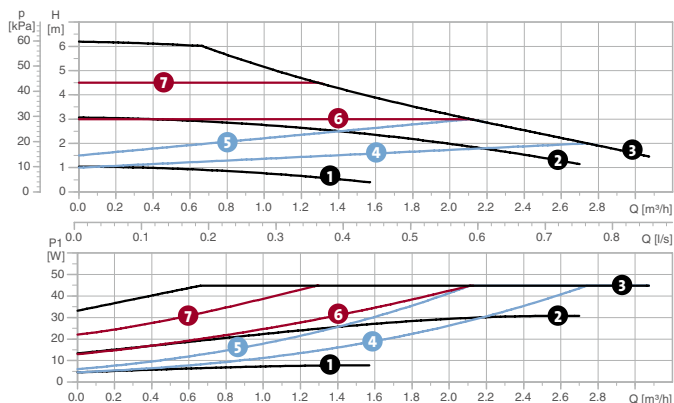
<b>Versorgungsspannung:</b>	1 x 230 V – 50/60 Hz
<b>Förderstrom Q<sub>max</sub>:</b>	2,4 m <sup>3</sup> /h
<b>Förderhöhe H<sub>max</sub>:</b>	6,0 m
<b>Zul. Medientemperatur:</b>	+2° C bis +110° C (TF 110)
<b>Max. zul. Betriebsdruck, P<sub>max</sub>:</b>	1,0 MPa/10 bar
<b>Leistungsaufnahme:</b>	5-45 W
<b>Zulässige Umgebungstemperatur:</b>	0° C bis +40° C
<b>EEL:</b>	≤ 0,23
<b>Schutzart:</b>	IP 42
<b>Wärmeklasse:</b>	F

## LEISTUNGSKENNLINIEN

### ALPHA1 XX-40



### ALPHA1 XX-60



1. Konstantdrehzahlkennlinie 1 2. Konstantdrehzahlkennlinie 2 3. Konstantdrehzahlkennlinie 3 4. Untere Kennlinie proportionaler Differenzdruck 5. Obere Kennlinie proportionaler Differenzdruck  
6. Untere Kennlinie konstanter Differenzdruck 7. Obere Kennlinie konstanter Differenzdruck

# ALPHA1

## ALLE VORTEILE AUF EINEN BLICK

### Alles unter Kontrolle

- 2-stelliges LED-Display zur Anzeige der aktuellen Leistungsaufnahme in W

### Proportionaldruckregelung

- Bei aktivierter Proportionaldruckregelung variiert der Differenzdruck proportional mit dem Volumenstrom, d.h. je geringer der Volumenstrom, desto niedriger der Differenzdruck
- Die Proportionaldruckregelung ist die bevorzugte Regelungsart bei Einrohrsystemen mit stark wechselndem Förderstrombedarf
- 2 Proportionaldruckkennlinien (obere und untere)

### 3 feste Drehzahlen

- Für Anwendungen mit konstantem Förderstrom stehen wie bei der UPS 3 feste Drehzahlen zur Verfügung.



### Konstantdruckregelung

- Die Pumpe sorgt unabhängig vom Förderstrom für einen konstanten Druck
- Die bevorzugte Regelungsart für Fußbodenheizungen und Zweirohrsysteme mit gering variablem Förderstrombedarf
- 2 Konstantdruckkennlinien (untere und obere)

### Leichte Bedienung

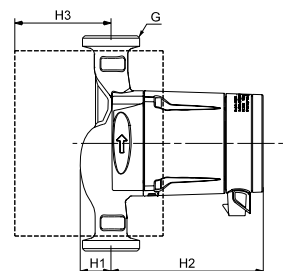
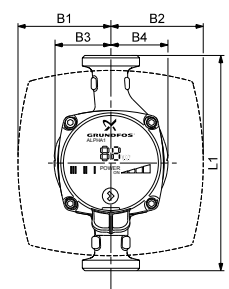
- Die intuitive One Touch-Bedienung macht die Wahl der Regelungsart zum Kinderspiel

### Einfacher Anschluss

- Der optimierte ALPHA-Stecker ermöglicht einen äußerst einfachen elektrischen Anschluss

### PUMPENTYPEN UND ABMESSUNGEN

Pumpentyp	EEI	Abmessungen (mm)										Produkt nummer D inkl. Wärmedämmschale	Dämmung Dämmschalen (Set)	Produkt nummer CH/A
		L1	B1	B2	B3	B4	H1	H2	H3	G				
ALPHA1 15-40 130 1x230V 50Hz 6H	0.23	130	78	78	46	49	27	129	58	1	98460741	505821	98463426	
ALPHA1 15-60 130 1x230V 50Hz 6H	0.23	130	78	78	46	49	27	129	58	1	98460749	505821	98463434	
ALPHA1 20-40 130 1x230V 50Hz 6H	0.23	130	78	78	46	49	27	129	58	1½	98460742	505821	98463428	
ALPHA1 20-60 130 1x230V 50Hz 6H	0.23	130	78	78	46	49	27	129	58	1½	98460750	505821	98463436	
ALPHA1 25-40 130 1x230V 50Hz 6H	0.23	130	78	78	46	49	27	129	79	1½	98460743	505821	98463430	
ALPHA1 25-40 180 1x230V 50Hz 6H	0.23	180	78	78	46	48	26	127	81	1½	98460745	505821	98463431	
ALPHA1 25-60 130 1x230V 50Hz 6H	0.23	130	77	78	46	49	27	129	79	1½	98460754	505821	98463437	
ALPHA1 25-60 180 1x230V 50Hz 6H	0.23	180	78	77	47	48	26	127	81	1½	98460755	505821	98463438	
ALPHA1 32-40 180 1x230V 50Hz 6H	0.23	180	78	78	47	48	26	127	81	2	98460747	505821	98463433	
ALPHA1 32-60 180 1x230V 50Hz 6H	0.23	180	78	77	47	48	26	127	81	2	98463405	505821	98463442	



Die ALPHA1 ist ebenfalls in einer Edelstahlausführung und mit Entlüftung erhältlich.

**GRUNDFOS GMBH**  
Schlüterstraße 33  
D-40699 Erkrath  
Tel. +49 211 929 690  
www.grundfos.de

**GRUNDFOS PUMPEN AG**  
Bruggacherstraße 10  
CH-8117 Fällanden  
Tel. + 4144 806 81 11  
www.grundfos.ch

**GRUNDFOS PUMPEN VERTRIEB**  
GES.M.B.H. Grundfosstraße 2  
A-5082 Grödig  
Tel. +43 6246 883 0  
www.grundfos.at

