

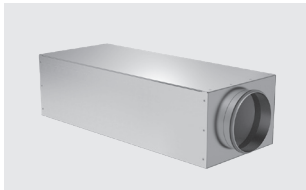


# Zehnder CSI-Kastenschalldämpfer

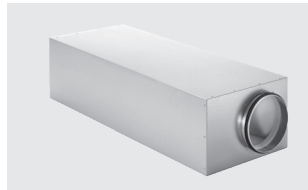
## Technische Spezifikation für Schalldämpfer

### Allgemein

Eckiger Schalldämpfer Zehnder ComfoSilence mit hocheffizienter Spezialschalldämmkulisse. Maximale Luftmenge: 200 – 600 m<sup>3</sup>/h, Gehäuse: verzinktes Blech. Der Schalldämpfer Zehnder ComfoSilence ist strömungsoptimiert und innenisoliert.



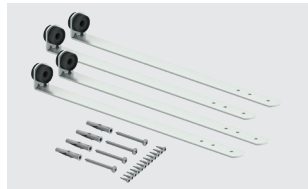
CSI Kastenschalldämpfer zentrisch



CSI Kastenschalldämpfer exzentrisch



Befestigungssatz (kurz) mit vier Haltern für 1 Schalldämpfer



Befestigungssatz (lang) mit vier Haltern für 2 Schalldämpfer

### Nutzen

- Sehr gute Schalldämmung
- Kompakte Einbaumasse
- Einfache Montage
- Geringes Gewicht
- Innenisoliert
- Optimierter Druckverlust
- Optimierte Strömungskulisse

### Artikelnummern

Bezeichnung	Artikelnummer
CSI 350 DN 125 (L = 690 mm, zentrisch)	990 318 243
CSI 350 DN 160 (L = 690 mm, zentrisch)	990 318 245
CSI 550 DN 180 (L = 690 mm, zentrisch)	990 318 242
CSI 550 DN 200 (L = 690 mm, zentrisch)	990 318 251
CSI 550 DN 180 ex. (L = 900 mm, exzentrisch)	990 318 241

#### Zubehör:

Befestigungssatz für 1 Schalldämpfer (kurz)	988 319 401
Befestigungssatz für 2 Schalldämpfer (lang)	988 319 403

### Technische Daten

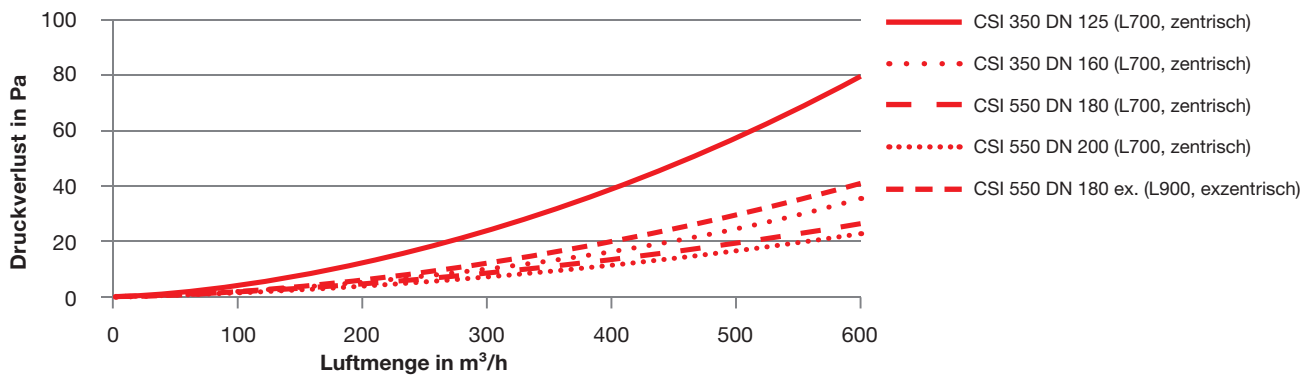
Masstabelle							
	H [mm]	B [mm]	L1 [mm]	L2 [mm]	C1 [mm]	C2 [mm]	D [mm]
CSI 350 DN 125 zentrisch	281	197	690	758	140,5	140,5	Ø 125
CSI 350 DN 160 zentrisch	281	197	690	758	140,5	140,5	Ø 160
CSI 550 DN 180 zentrisch	350	232	690	758	175	175	Ø 180
CSI 550 DN 200 zentrisch	350	232	690	758	175	175	Ø 200
CSI 550 DN 180 exzentrisch	350	232	900	968	230	175	Ø 180

## Schalldaten

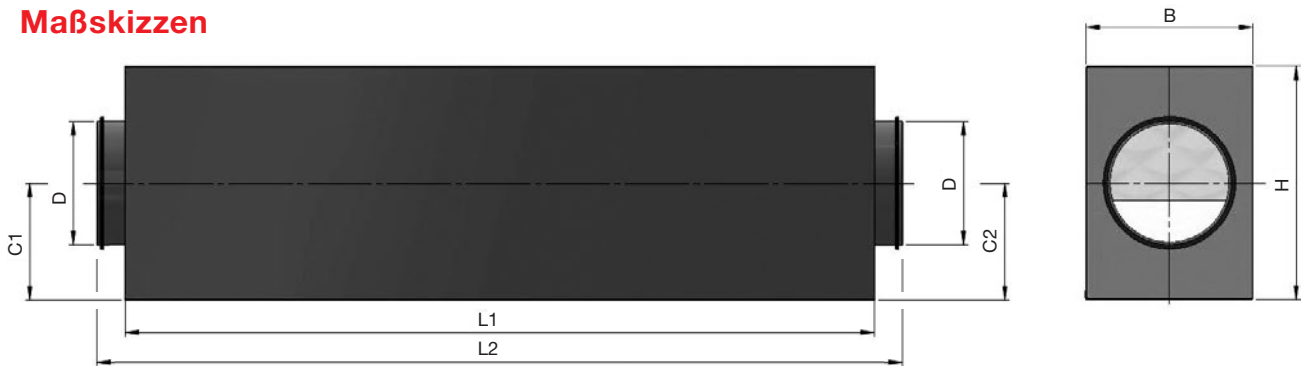
	Frequenz [Hz]							
	63	125	250	500	1000	2000	4000	8000
CSI 350 DN 125 zentrisch	7,4	9,3	14,9	23,6	29,8	24,1	30,5	26,3
CSI 350 DN 160 zentrisch	4,3	9,5	13,3	13,7	22,1	18,8	29,7	18,2
CSI 550 DN 180 zentrisch	8,6	9,8	17,7	19,3	23,5	21,4	30,3	25,7
CSI 550 DN 200 zentrisch	8,3	9,2	18,2	19,6	18,0	17,4	25,0	22,0
CSI 550 DN 180 exzentrisch	10,0	13,3	19,5	23,8	32,4	21,4	30,3	25,7

Hinweis: das Einfügungsdämpfungsmass ist unabhängig vom Volumenstrom

## Druckverlustdiagramm

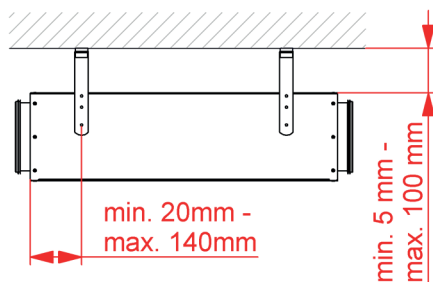


## Maßskizzen



## Montage Befestigungssatz

Befestigungssatz mit vier Haltern  
für 1 Schalldämpfer (kurz)



Befestigungssatz mit vier Haltern  
für 2 Schalldämpfer (lang)

